

Maria durch ein Dornwald ging

Worte aus dem 16. Jh.

Satz: Stefan Claas

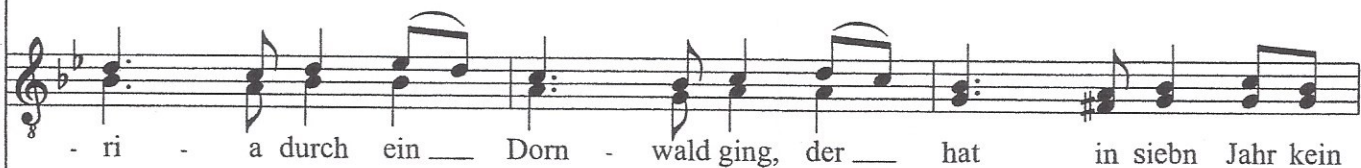
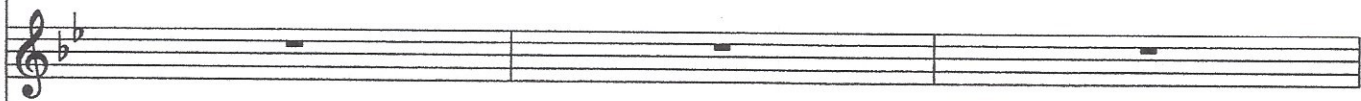
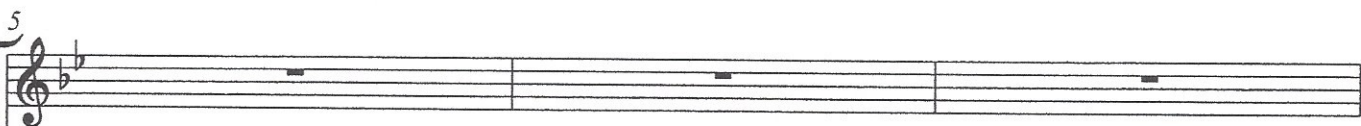
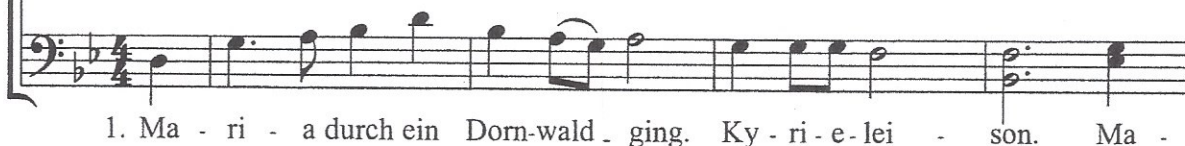
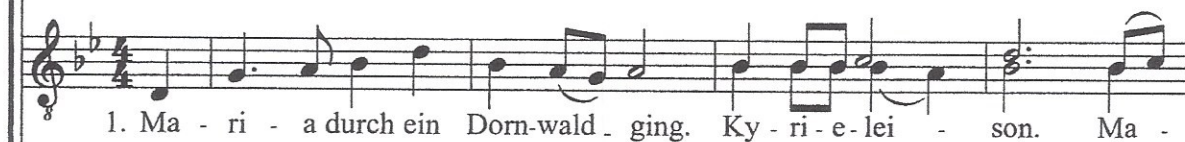
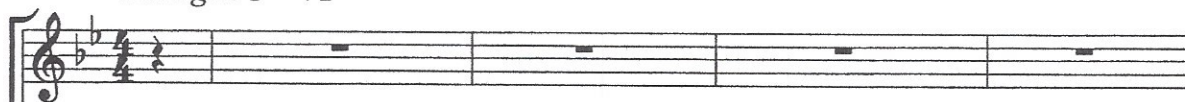
Getragen ♩ = 72

Sopran

Alt

Tenor

Bass



8

2. Was trug Ma - ri - a

2. Was trug Ma - ri - a

Laub ge - tra - ger und Ma - ri - a.

La a.

12

un - ter ih - rem Her - zen? klei - nes Kind - lein ...

un - ter ih - rem Her - zen? K, Kind - lein

16

oh - ne Schmer - zen, das trug Ma - ri - a un - ter ih - rem Her - zen.

oh - ne Schmer - zen, das trug Ma - ri - a un - ter ih - rem Her - zen.

rem Her - zen.

Probepartitur

19

Je - sus und Ma - ri - a. 3. Da ha - ben die Dor - nen Ro - sen ge - tra - gen,
 Je - sus und Ma - ri - a. 3. Da ha - ben die Dor - nen Ro - sen ge - tra - gen,
 3. Da ha - ben die Dor - nen Ro - sen ge - tra - gen,
 ha - ben die Dor - nen Ro - sen ge - tra - gen,

23

Ky - ri - e durch den Wald ge - tragn, da —
 Ky - ri - e - lei Wald ge - tragn, da
 Ky - ri - e - lei - son. Wald ge - tragn, da
 Ky - ri - e - lei - son. A tragn, da

27

ha - ben die Dor - nen Ro - sen ge - tra - gen. Je - ri - a.
 ha - ben die Dor - nen Ro - sen ge - tra - gen. Je - sus und Ma - ri - a.
 ha - ben die Dor - nen Ro - sen ge - tra - gen. Je - sus und Ma - ri - a.
 ha - ben die Dor - nen Ro - sen ge - tra - gen. Je - sus und Ma - ri - a.

Probepartitur